

# 目 錄

電氣規格 .....	2
引腳定義 .....	3
模組尺寸圖 .....	4
應用電路 .....	4

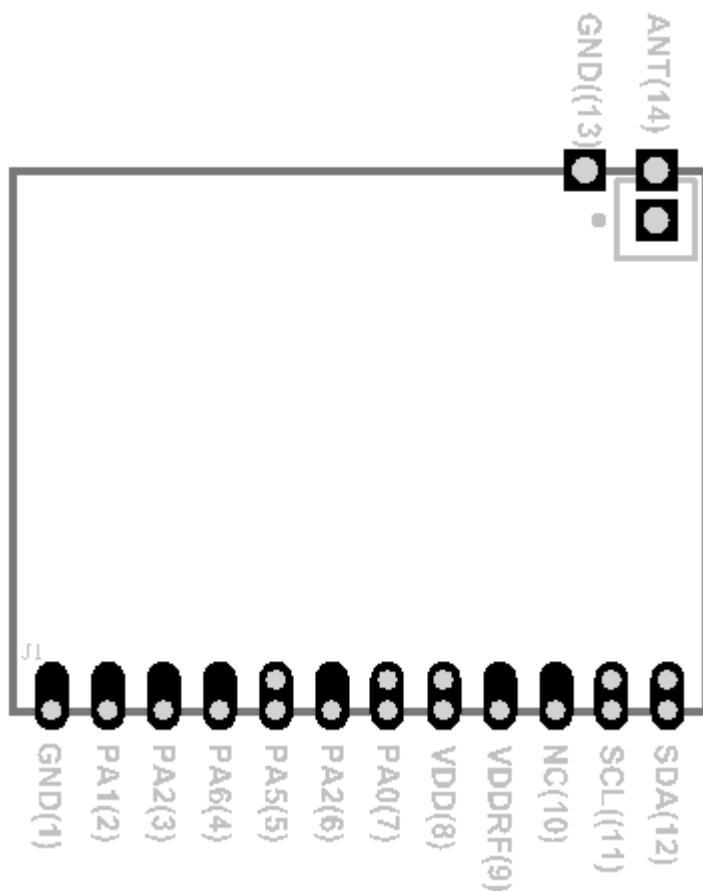
**電氣規格**

項目	RF 規格
工作電壓	2.4V ~ 5.5V
工作電流	0.5 $\mu$ A(Typ.)@5V , Deep Sleep 模式 4mA(Typ.)@5V , RX 模式 , 433.92MHz
工作溫度	-40°C ~ +85°C
接收靈敏度	@5V,25°C (433.92MHz) 10Ksps: -112dBm(Typ.)
調變	OOK
數據速率	0.5Kbps ~ 20Kbps
介面	12-pin 直插孔 + 郵票孔
尺寸	25.0mm(L) $\times$ 19.4mm(W) $\times$ 3.0mm(H)

**選型表 (Selection Table)**

模塊型號	頻段
BM23C3213-1	315MHz
BM23C3214-1	433MHz
BM23C3218-1	868MHz
BM23C3219-1	915MHz

引腳定義

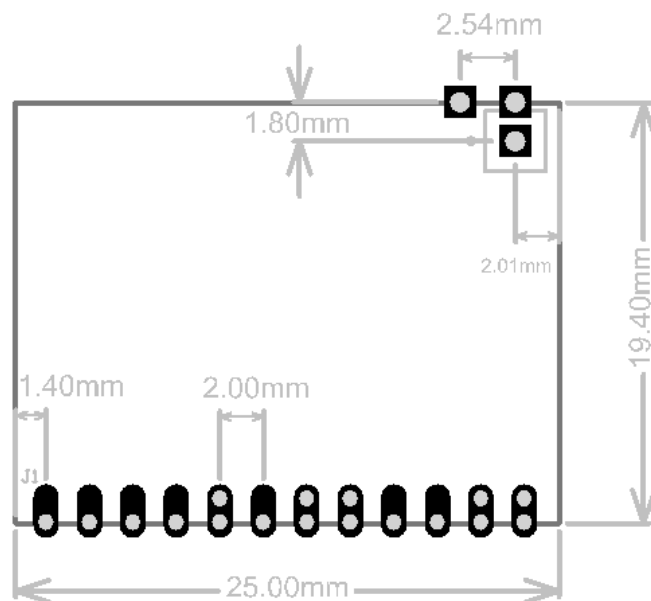


引腳編號	引腳名稱	類型	功能說明
1	GND	PWR	負電源，地
2	PA1/STP0B/AN1/VREF	DI/DO	PA1:通用 I/O 口 STP0B:STM 反相輸出 AN1:A/D 外部輸入通道 1 VREF: A/D 外部參考輸入
3	PA2/INTB/STP0/AN2/VREFO	DI/DO	PA2:通用 I/O 口 INTB:外部中斷輸入 STP0:STM 輸出 AN2:A/D 外部輸入通道 2 VREFO: A/D 外部參考電壓輸出
4	PA6/STCK0	DI/DO	PA6:通用 I/O 口 STCK0:STM 時鐘輸入
5	PA5/INTB/STP0B/AN3	DI/DO	PA5:通用 I/O 口 INTB:外部中斷輸入 STP0B:STM 反相輸出 AN3:A/D 外部輸入通道 3

6	PA7/INTB/STCK0/RESB/ICPCK	DI/DO	PA7:通用 I/O 口 INTB:外部中斷輸入 STCK0:STM 時鐘輸入 RESB:外部復位引腳 ICPCK:在線燒錄時鐘引腳
7	PA0/STP0/AN0/ICPDA	DI/DO	PA0:通用 I/O 口 STP0:STM 輸出 AN0: A/D 外部輸入通道 0 ICPDA:在線燒錄數據/地址引腳
8	VDD	PWR	正電源
9	VDDRF	PWR	RF 接收器正電源
10	NC	NC	無連接
11	PA3/INTB/SD/SCL	DI/DO	PA3:通用 I/O 口 INTB:外部中斷輸入 SD:RF RX 模式關閉控制 SCL:RF 配置模式下 I <sup>2</sup> C 時鐘輸入
12	PA4/SDA/DO	DI/DO	PA4:通用 I/O 口 SDA:RF 配置模式下 I <sup>2</sup> C 數據輸入 DO:RF RX 模式下的解調數據輸出
13	GND	PWR	負電源，地
14	ANT	AI	RF 天線

注：DI=數字輸入；DO=數字輸出；AI：模擬輸入；PWR：電源；

模組尺寸圖



應用電路

