

目 錄

電氣規格	2
選型表	2
模塊照片	3
模塊尺寸圖	3
引腳定義	4
應用電路	6

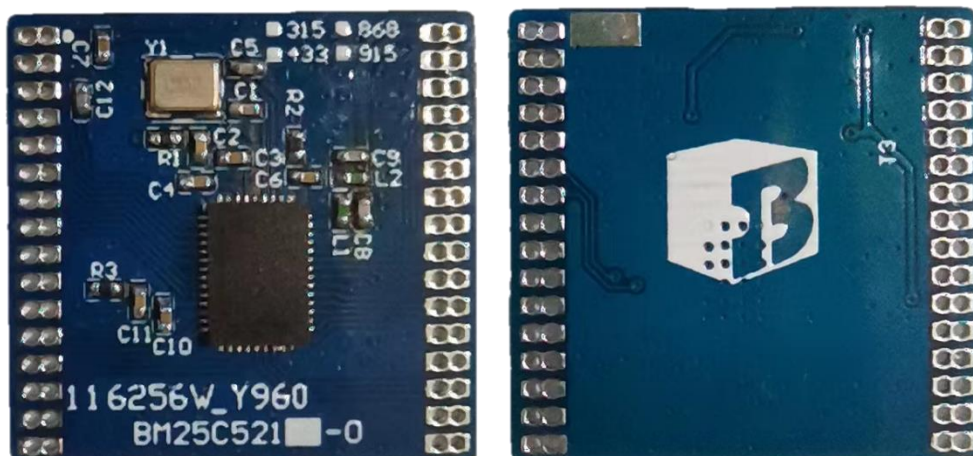
電氣規格

項目	RF 規格
工作電壓	f _{sys} =8MHz:2.4V~5.5V f _{sys} =12MHz:2.7V~5.5V f _{sys} =16MHz:3.3V~5.5V
工作電流	0.5μA(Typ.)@5V, Deep Sleep Mode 4.5mA(Typ.)@5V, RX Mode, 433.92MHz
工作溫度	-40°C~+85°C
工作頻率	315/433/868/915MHz
靈敏度	@5V, 25°C (433.92MHz) 10Ksps: -108dBm(Typ.) @5V,25°C (433.92MHz) 10Ksps(F _{DEV} =20kHz):-106dBm(Typ.)
調製方式	OOK/FSK
數據速率	OOK : 0.5~40Kbps FSK : 1~40Kbps
尺寸	19.5mm(L) ×20.5mm(W)

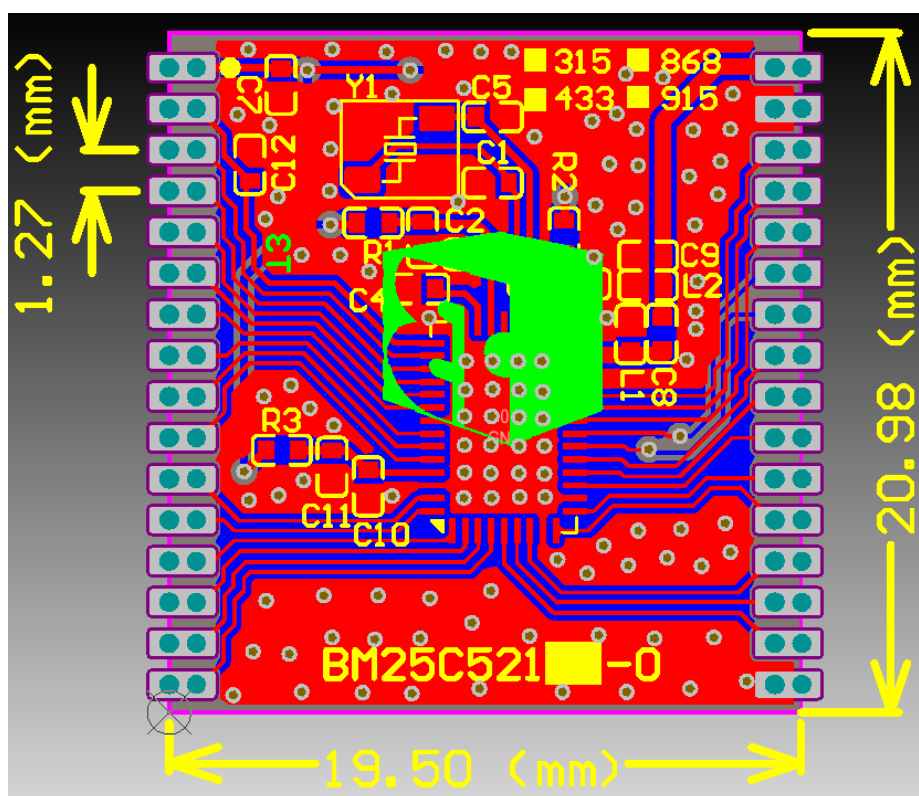
選型表

料號	可支援頻段
BM25C5213-1	315MHz
BM25C5214-1	433MHz
BM25C5218-1	868MHz
BM25C5219-1	915MHz

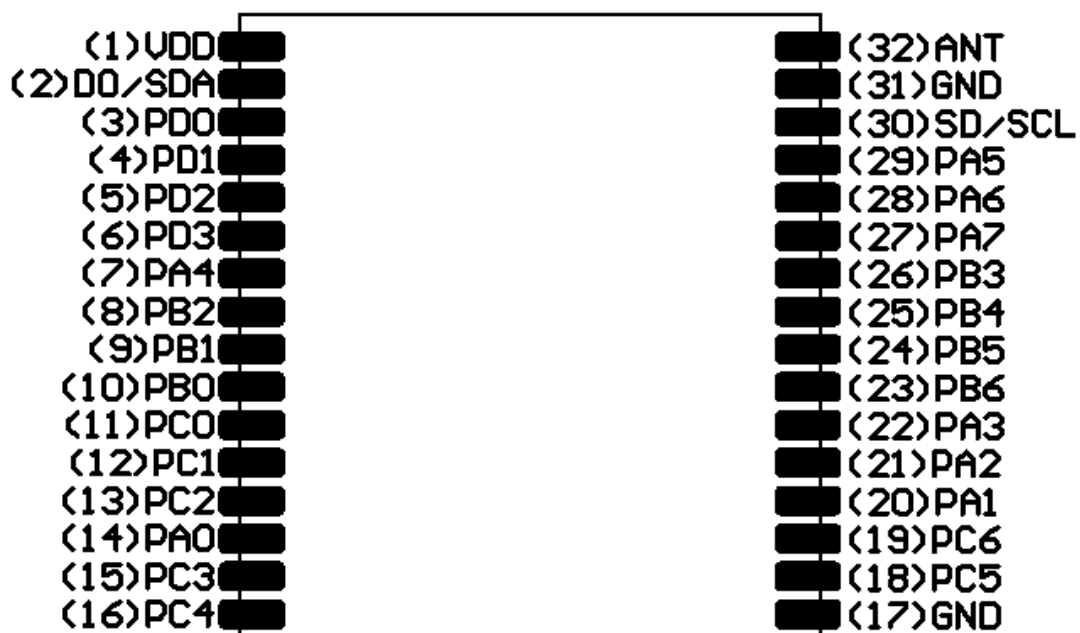
模塊照片



模塊尺寸圖



引腳定義



編號	引腳名稱	類型	功能
(1)	VDD	PWR	數字正電源
(2)	DO/SDA	DI/DO	DO: 在 RX 模式下的 RF 解調資料輸出 SDA: 在配置模式下的 RF I ² C 資料線
(3)	PD0	DI/DO	通用 I/O 口
(4)	PD1	DI/DO	通用 I/O 口
(5)	PD2	DI/DO	通用 I/O 口
(6)	PD3	DI/DO	通用 I/O 口
(7)	PA4	DI/DO	通用 I/O 口
(8)	PB2	DI/DO	通用 I/O 口
(9)	PB1	DI/DO	通用 I/O 口
(10)	PB0	DI/DO	通用 I/O 口
(11)	PC0	DI/DO	通用 I/O 口

(12)	PC1	DI/DO	通用 I/O 口
(13)	PC2	DI/DO	通用 I/O 口
(14)	PA0	DI/DO	通用 I/O 口
(15)	PC3	DI/DO	通用 I/O 口
(16)	PC4	DI/DO	通用 I/O 口
(17) (31)	GND	DI/DO	數字負電源，接地
(18)	PC5	DI/DO	通用 I/O 口
(19)	PC6	DI/DO	通用 I/O 口
(20)	PA1	DI/DO	通用 I/O 口
(21)	PA2	DI/DO	通用 I/O 口
(22)	PA3	DI/DO	通用 I/O 口
(23)	PB6	DI/DO	通用 I/O 口
(24)	PB5	DI/DO	通用 I/O 口
(25)	PB4	DI/DO	通用 I/O 口
(26)	PB3	DI/DO	通用 I/O 口
(27)	PA7	DI/DO	通用 I/O 口
(28)	PA6	DI/DO	通用 I/O 口
(29)	PA5	DI/DO	通用 I/O 口
(30)	SD/SCL	DI/DO	SCL: RF RX 模式控制，在 RX 模式时应将该引脚拉低 SD: 在配置模式下的 RF I ² C 时钟线
(32)	ANT	AI	RF 輸入信號腳

應用電路圖

